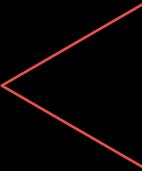
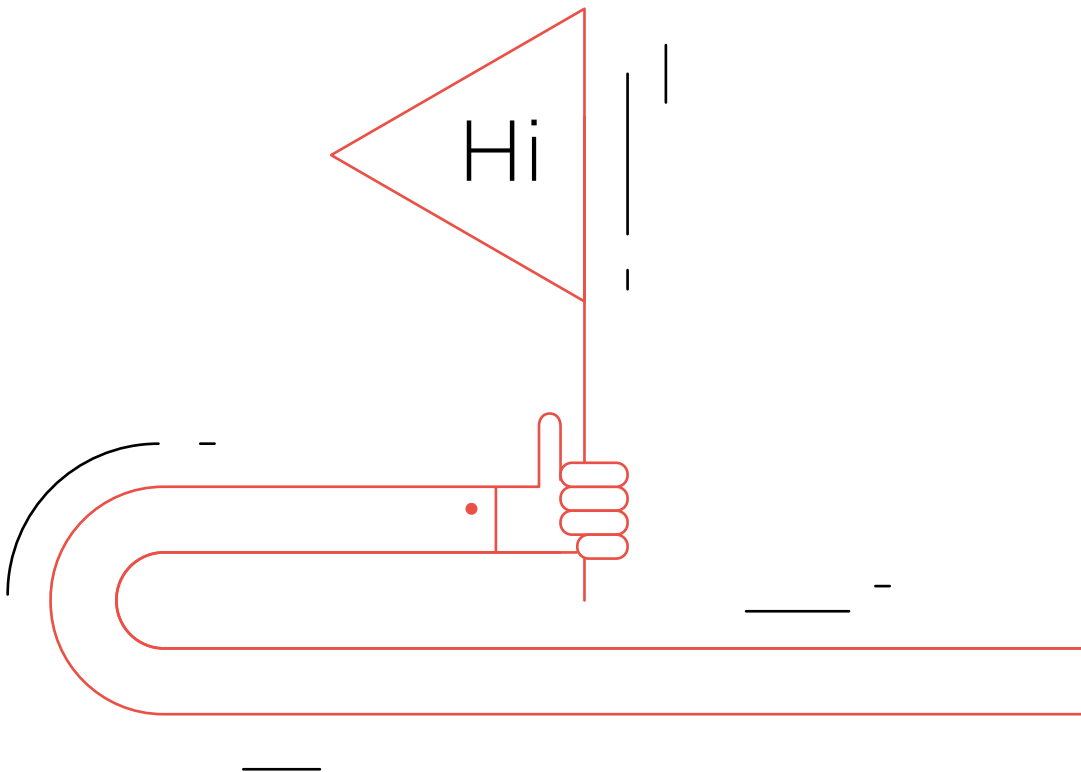


Hi INTERACTIVE
DESIGNING EXPERIENCES



CULTURE MANUAL

Hi, THERE



Hi INTERACTIVE

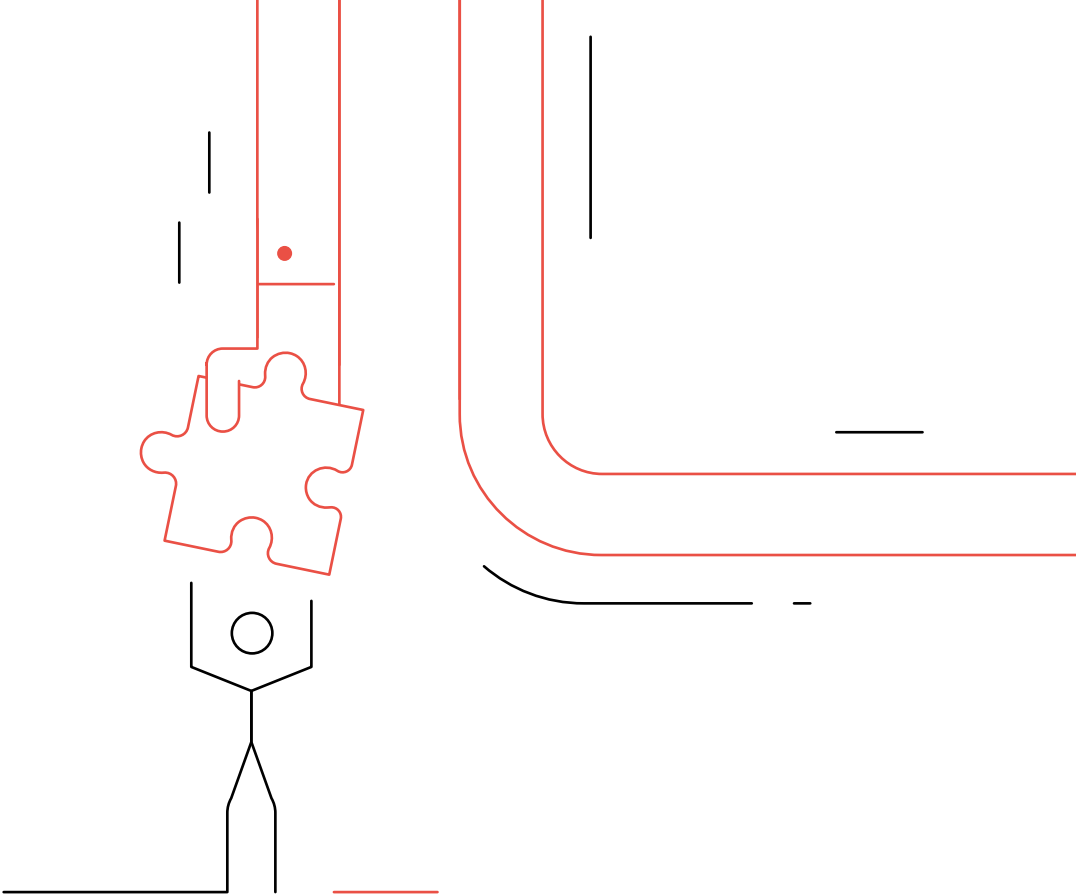
Bem-vindo à **Hi INTERACTIVE**.
Esta não é uma empresa como as outras. Aqui, o nosso objectivo é a perfeição, desafiamos a comum forma de pensar e encorajamos a criatividade.

Este é o nosso Manual.

Aqui, colocamos o que acreditamos que define este grupo de pensadores. Não vai ajudar-te a entender porque é que o teu e-mail não funciona ou onde é aquela reunião da qual te esqueceste - para isso podes contar com os teus colegas.

O verdadeiro sentido da existência deste Manual é ajudar-te a entender os valores da **Hi INTERACTIVE** e como podes enquadrar-te connosco.

01. BASES



Sê parte da equipa.

Ninguém trabalha sozinho: todos são motivados a ajudar, a ensinar, a aprender.

Colabora.

Não fazemos as coisas apenas porque nos disseram para as fazer. Damos o nosso melhor, criamos, inovamos.

Excede as expectativas.

Nunca serás bom demais. Trabalhamos para nos superarmos a nós próprios, todos os dias.

Fala.

Todos têm o direito de se fazer ouvir. Todas as ideias são bem-vindas.

02. FACTOS INEXORÁVEIS

Coisas que dizemos:

“Porque estamos a fazer isto desta forma?”;

“Há uma maneira melhor?”;

“Vamos melhorar isto.”;

“Vamos beber um café.”;

“Tenho uma ideia!”

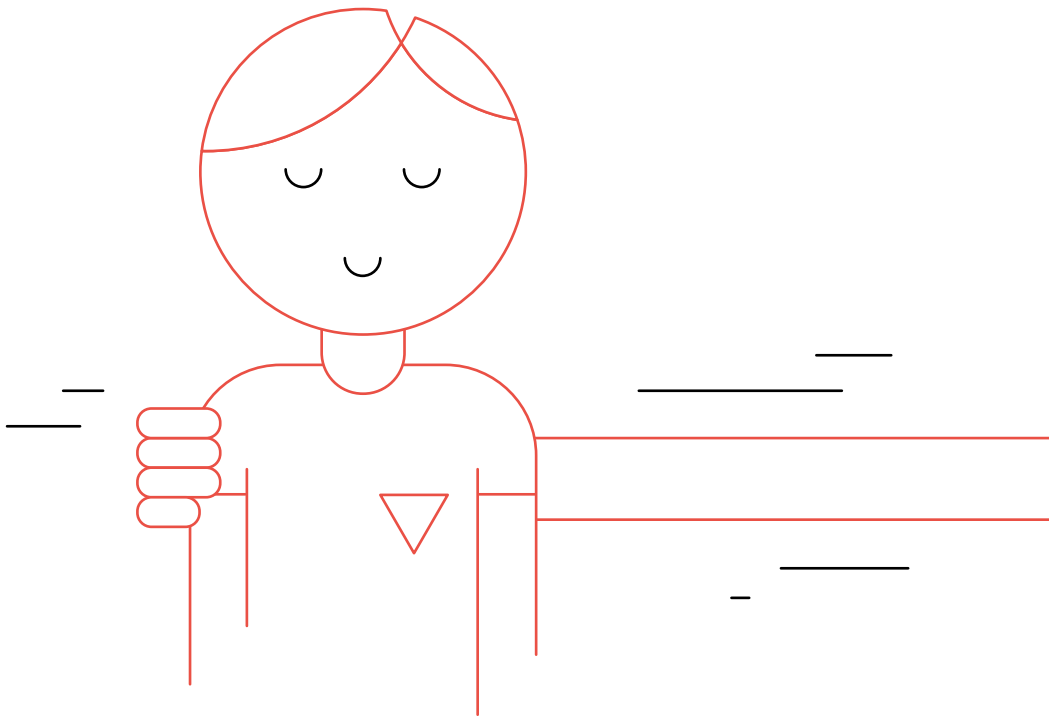
Coisas que não dizemos:

“Sempre fizemos isto assim.”;

“Não é o meu departamento.”;

“Não consigo.”;

“Quem se importa?”



Mereces estar aqui.

Contratamos pessoas que acreditamos ter as capacidades e valores que procuramos. Ninguém deve preocupar-se sobre “provar o que vale”. Relaxa e desfruta do teu trabalho.

Ninguém vai dar-te a mão para tudo.

Este é um local atarefado. Somos arautos de um sistema de autonomia e liberdade, onde cada um gere o seu tempo e as suas responsabilidades. Não tenhas medo de pedir ajuda - somos uma equipa. Mas não esperes que façam o teu trabalho por ti. Sê autónomo.

Todos são indispensáveis.

Esta empresa funciona como um organismo vivo que depende do trabalho de cada um. Escolhemos os nossos colaboradores com cuidado e todos valem mais do que o seu título académico.

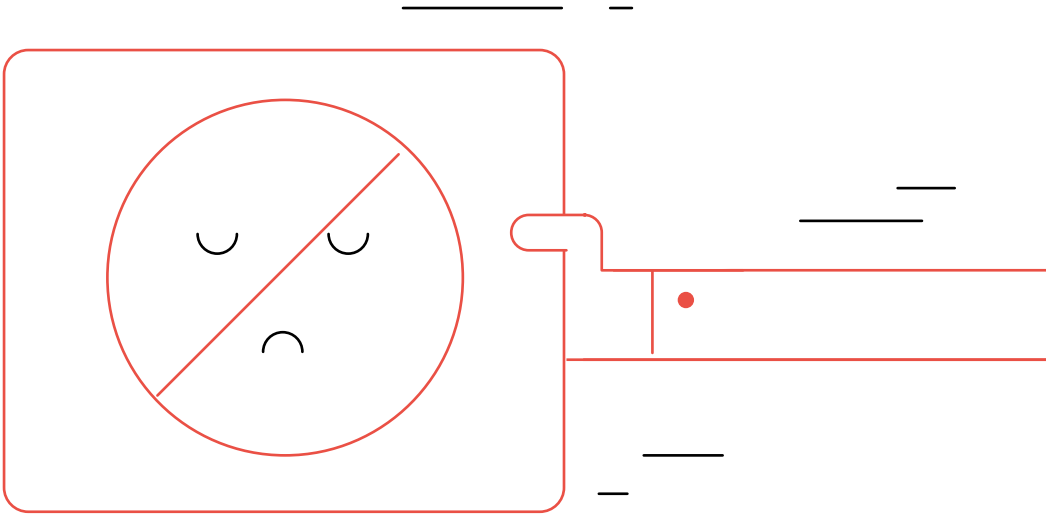
Nenhum cliente é demasiado pequeno.

Valorizamos todos os clientes e atribuímos a todos a mesma qualidade e o mesmo empenho.

Todos são criativos.

Há sempre criatividade, mesmo que esteja escondida algures. É uma excelente característica, mas não é um trabalho. A criatividade não é mais do que 100% de trabalho árduo para melhorar conceitos e ideias.

03. EQUIPA



Não somos mandões.

Temos mentores, colaboradores, colegas, mas não existe necessidade de definir um organograma rígido. Acreditamos nas capacidades dos nossos trabalhadores. Os nossos seniores começaram como juniores. Aprendemos uns com os outros.

Brincar faz parte.

Ninguém tem que esconder a rede social ou o jogo que estavam a jogar. Ninguém precisa de fingir. A tua mente não pode estar constantemente a pensar em trabalho. Lembra-te só de fazer, também, as tuas tarefas.

Característica obrigatória: Humor.

Nós sabemos, nós sabemos... A Segunda-Feira é uma seca. Mas olá! Estamos todos aqui, a trabalhar como uma equipa. Tenta sorrir, o teu dia vai correr muito melhor!

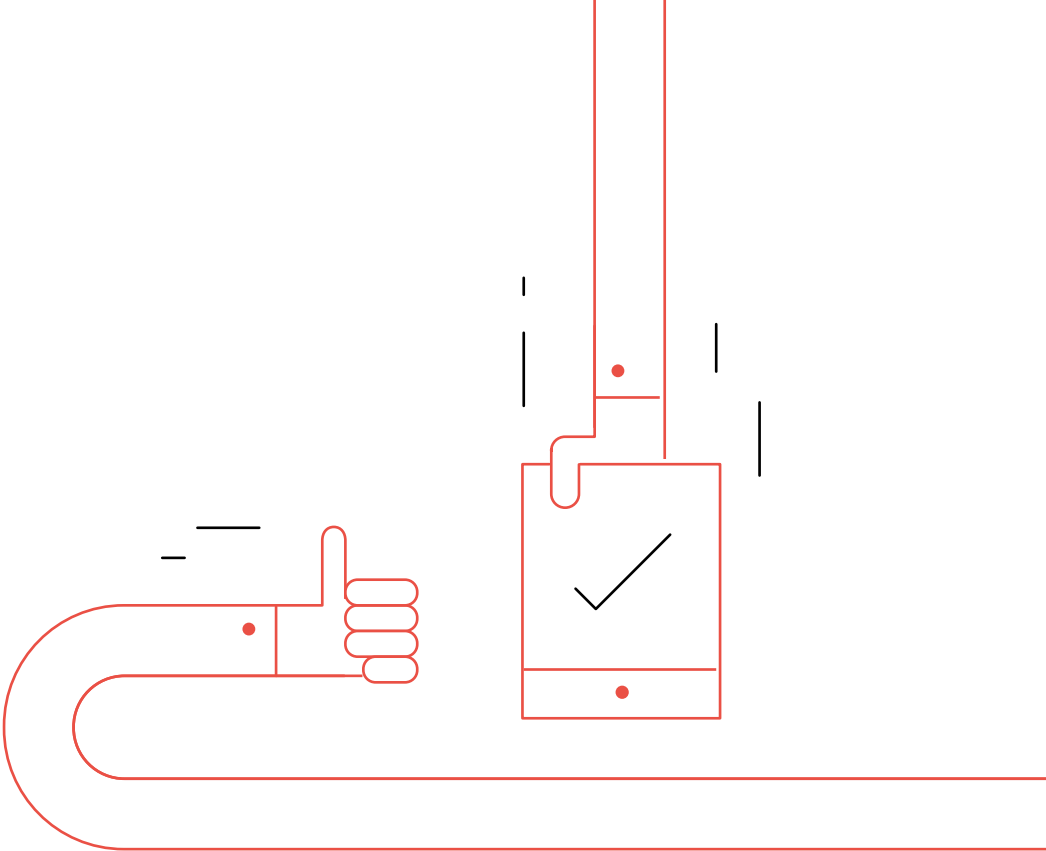
Todos são bem-vindos.

Esta é a nossa casa por parte do dia. Aproveita-a.

Diz o que pensas.

Uma empresa necessita de comunicação para funcionar devidamente. Diz o que estás a pensar: as tuas ideias podem ajudar a melhorar o trabalho de todos. Lembra-te apenas de ser educado.

04. MANIFESTO



Importamo-nos.

Empenhamo-nos com especial cuidado, esforço e dedicação em tudo o que fazemos.

Soluções simples e funcionais.

Tudo o que criamos deve ser fácil de utilizar.

A qualidade vale mais do que a quantidade.

Damos o nosso melhor para apresentar trabalho realmente bom, ao invés de “trabalho rápido”.

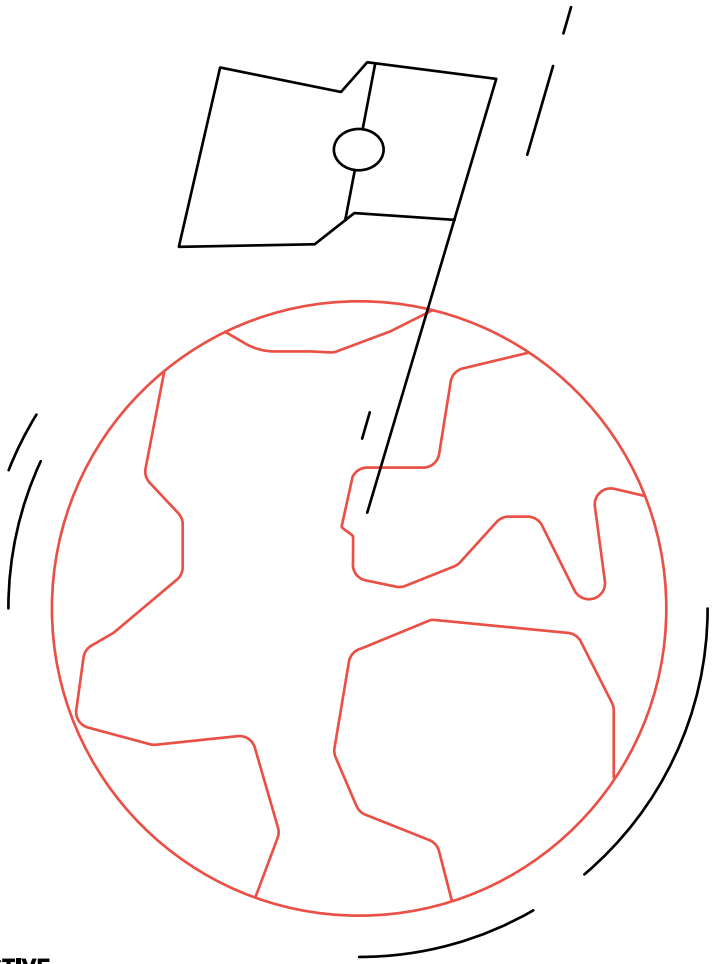
O utilizador vem sempre primeiro. Sempre.

O utilizador deve estar na base da criação da estratégia.

Colaboramos.

O nosso método de trabalho passa por trabalhar com os clientes, contrariamente a trabalhar para eles. Os melhores projetos são aqueles nos quais todas as frentes se completam.

05. Hi. ESTA É A NOSSA EMPRESA



Estamos em Lisboa.

Estamos em Leiria.

Estamos em todo o lado. Daqui, trabalhamos para o Mundo, desde pequenos negócios locais a grandes multinacionais. Não há fronteiras para uma boa equipa.

FAQ

'Perguntas Feitas com Frequência'

— —

—

-
-
-
- ?!



“Posso pôr comida no frigorífico?”

Claro. Tem só cuidado para não comeres a comida dos outros. Isso leva-te para o lado negro.

“Posso decorar a minha secretária?”

Encorajamos a expressão do carácter de cada um. Sê criativo e respeita o espaço dos teus colegas.

“Posso ouvir música?”

Podes. Mas usa headphones, a não ser que todos decidam ouvir a mesma música.

“Posso fazer encomendas para serem entregues aqui?”

Claro. Nada de explosivos, ok?

“E se tudo falhar e eu me sentir miserável?”

Dá o teu melhor e trabalha em equipa.

Tudo o resto vai correr bem.

Acima de tudo: **desfruta do teu trabalho e faz o que gostas de fazer!**

Hi... PRONTO PARA COMEÇAR?



www.hi-interactive.com